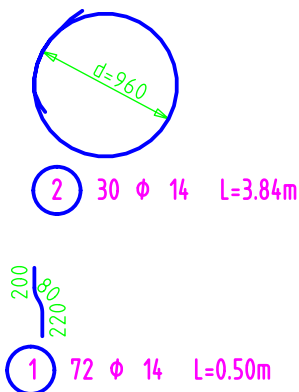
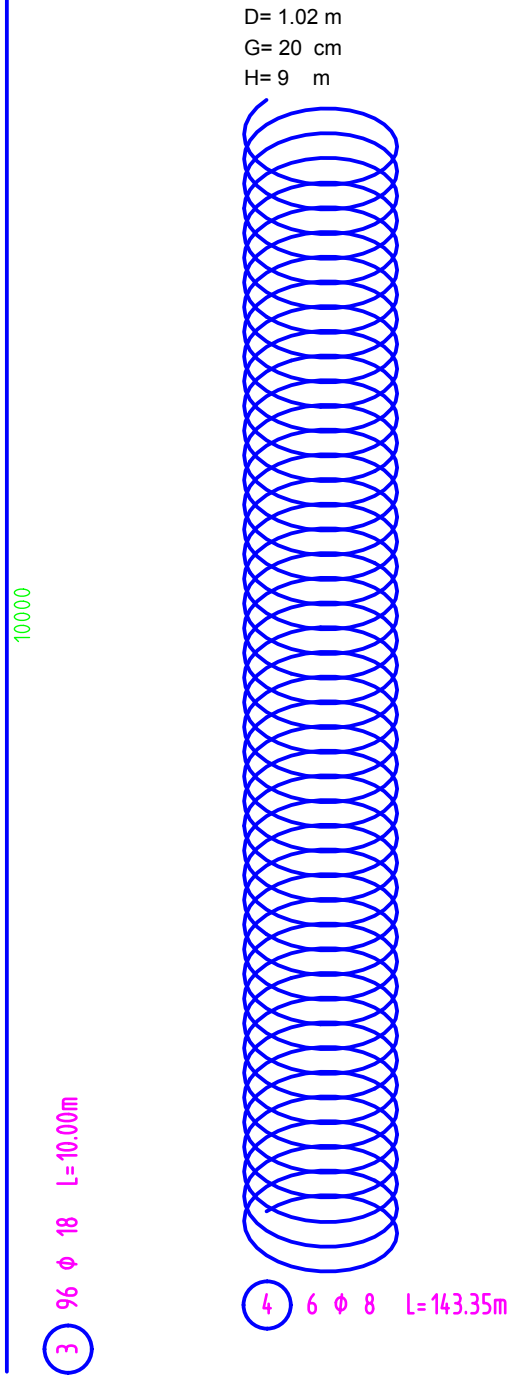
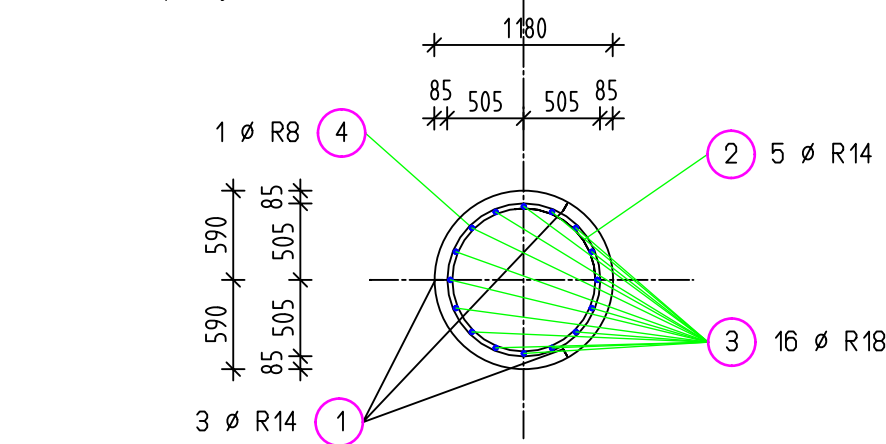
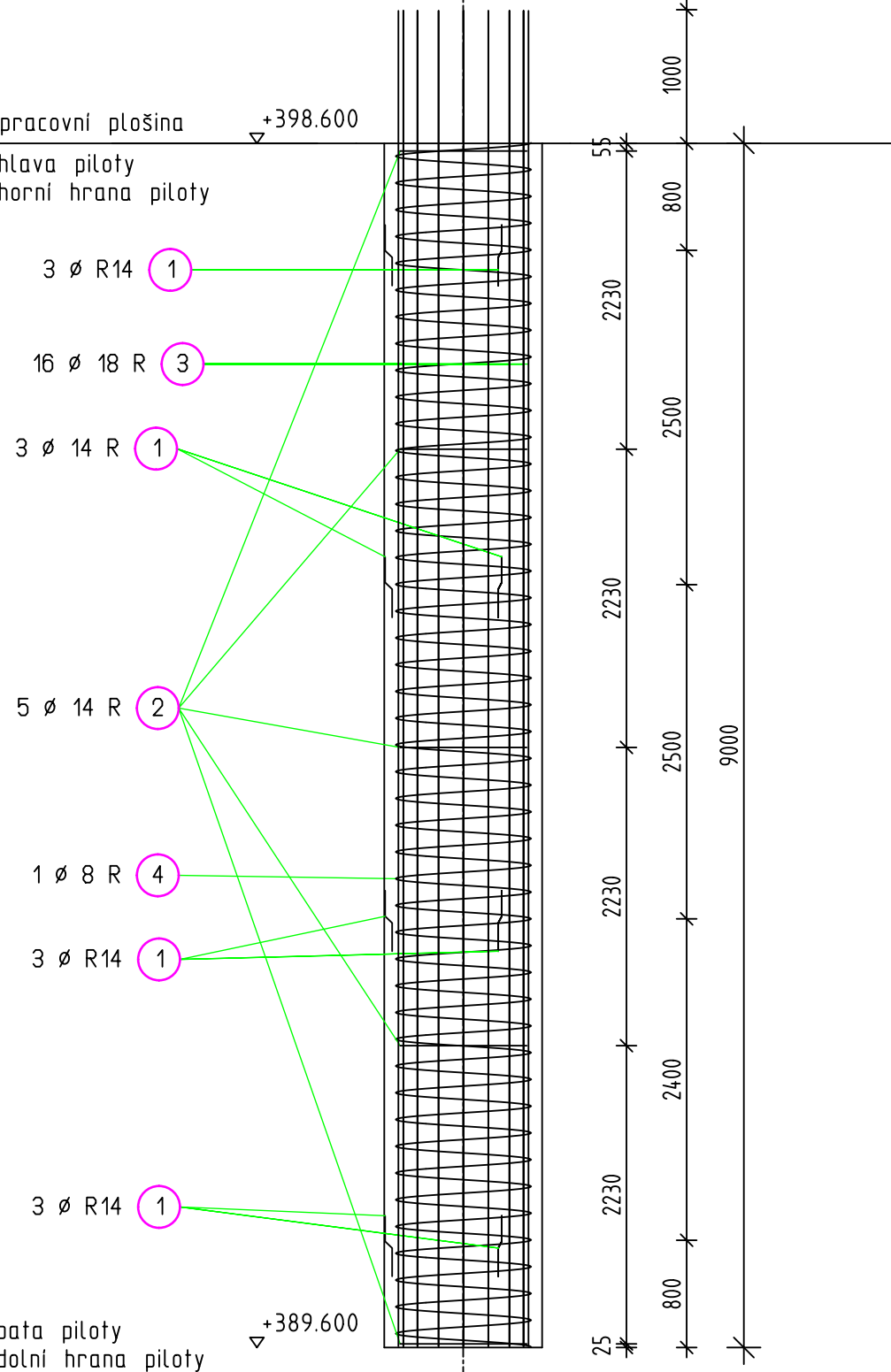


Výztuž pilot profilu 1180 mm délky 9,00 m  
Typ armokoše "C2" - celkový počet 6 ks  
M 1 : 50



Tabulka výztuže typ C2  
Výkaz prutů včetně tvarů ohybů

Pol.	Kusů	Ø [mm]	Jednot. délka [m]	Okótovaný tvar prutu (bez měřítka)	Celková délka [m]	Hmotnost [kg]
1	72	14	0.50		36.00	43.49
2	30	14	3.84		115.20	139.16
3	96	18	10.00		960.00	1918.08
4	6	8	143.35		860.10	339.74

Celková hmotnost [kg] : 2440.47

Beton C30/37 - XA1, XC4  
Ocel 10 505  
minimální krytí výztuže 80 mm

AKTUALIZACE ZNAČENÍ DOKUMENTACE 11/2018

HLAVNÍ PROJEKTANT STAVBY HIP: Ing. PETR HAMPL, ČKAIT 0300703				Kancelář stavebního inženýrství s.r.o. Botanická 256 360 02 Dalovice - Karlovy Vary IČO 25224581 DIČ CZ25224581 tel. : 353 230 017	
PROJEKTANT	VYPRACOVAL	KRESLIL	KONTROLOVAL	FORMÁT	6x A4
Ing.Tomáš Křelina	Ing.Tomáš Křelina	Ing.Tomáš Křelina	Ing. Petr Hampl	DATUM	04/2014
LOKALITA: SOKOLOV SÚ: SOKOLOV				ÚČEL	DPS
INVESTOR: MĚSTSKÝ ÚŘAD SOKOLOV, ROKYCANOVA 1929, 356 20 SOKOLOV				Č.ZAK.	21/2014
STAVBA: SO 202 KREJCAROVA LÁVKA PŘES ŘEKU OHŘI - SOKOLOV C.3. 100 SPODNÍ STAVBA				Č.ARCH.	23-04/2014
NÁZEV: VÝZTUŽ PILOT TYP C2				MĚŘÍTKO	1 : 50
				PARÉ	C.3.105
TATO DOKUMENTACE JE DUŠEVNÍM MAJETKEM ZHOTOVITELE . NESMÍ BÝT POUŽITA A KOPÍROVÁNA TŘETÍ OSOBOU, JÍ PŘEDÁNA ČI JINAK S NÍ NAKLÁDÁNO BEZ PÍSEMNÉHO SOUHLASU ZHOTOVITELE .					